

LUO GO E SE GNI



GUIDE
EN FAMILLE

PUNTA DELLA DOGANA
PALAZZO GRASSI

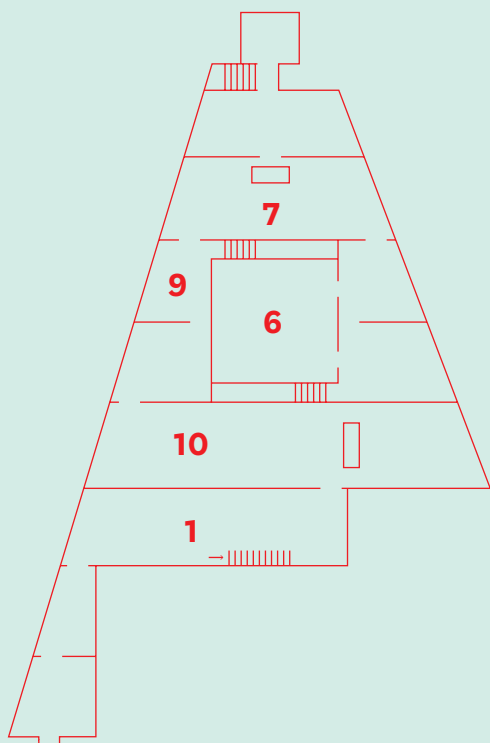
PINAULT
COLLECTION

QUELQUES CONSEILS POUR MIEUX APPRÉCIER LA VISITE :

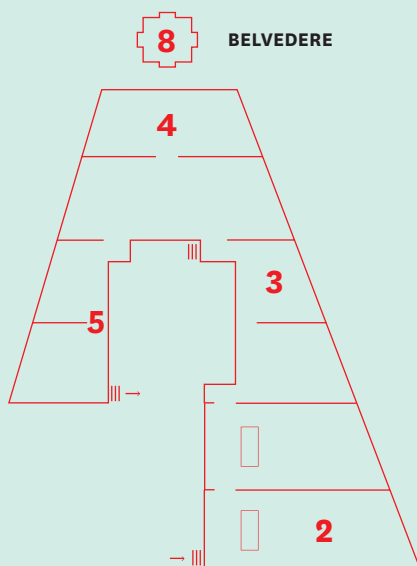
- LORSQUE VOUS RENTREZ DANS LES SALLES, FAITES-EN LE TOUR LENTEMENT ET **REGARDEZ CHACUNE DES ŒUVRES**
- VOUS POUVEZ VOUS ASSEOIR PAR TERRE ET **OBSERVER CALMEMENT** LES ŒUVRES
- QUELQUE CHOSE VOUS INTRIGUE ? IL Y A BEAUCOUP D'INFORMATIONS DANS LA BROCHURE ET AUSSI DANS L'APP. N'HÉSITEZ PAS À **DEMANDER AUX MÉDIATEURS CULTURELS**, QUI SONT PRÉSENTS LES SAMEDI, DIMANCHE ET LUNDI
- VOUS ÊTES DANS UN ENDROIT VRAIMENT UNIQUE : N'OUBLIEZ PAS DE **REGARDER PAR LES FENÊTRES !**
- IL EST INUTILE DE COURIR POUR TOUT VOIR : **PRENEZ VOTRE TEMPS**
- **AMUSEZ-VOUS!**

NOUS VOUS AVONS PRÉPARÉ UN PARCOURS SPÉCIAL : SUIVEZ LES ÉTAPES POUR DÉCOUVRIR TOUS LES SECRETS DE L'EXPOSITION.

REZ-DE-CHAUSSÉE



PREMIER ÉTAGE



CETTE ŒUVRE DE CAROL RAMA S'INTITULE
LUOGO E SEGNI [*LIEUX ET SIGNES*].
C'EST DE LÀ QUE VIENT LE TITRE DE
L'EXPOSITION. IL POURRAIT S'AGIR D'UNE
CARTE MYSTÉRIEUSE OU D'UN REBUS...
DE QUOI S'AGIT-IL SELON VOUS ?
RECONNAISSEZ-VOUS LA BANDE
QUI TRAVERSE LE BAS DU TABLEAU ?



**TROUVEZ-LE ET ÉCRIVEZ ICI DANS QUELLE SALLE
IL EST ACCROCHÉ.**

→ 1

Le rideau de perles rouges et blanches est une œuvre de l'artiste **Felix Gonzalez-Torres**. Elle représente le sang, avec ses globules rouges et blancs. En traversant le rideau, on entre dans l'exposition et, pour ainsi dire, on passe à travers le corps de l'artiste.

10

CE RIDEAU EST UNE ŒUVRE TRÈS IMPORTANTE POUR PUNTA DELLA DOGANA. ELLE Y A ÉTÉ EXPOSÉE PLUSIEURS FOIS AU COURS DES ANNÉES PRÉCÉDENTES. CETTE ANNÉE, À L'OCCASION DU **DIXIÈME** ANNIVERSAIRE DE L'OUVERTURE DE PUNTA DELLA DOGANA, L'ŒUVRE OCCUPE UNE PLACE D'HONNEUR.

QUELS SONT LES **4** ÉLÉMENTS QUI COMPOSENT LE SANG ?

4

3

TRAVERSEZ DOUCEMENT LE RIDEAU **TROIS** FOIS, D'ABORD AVEC LES YEUX FERMÉS, PUIS AVEC LES YEUX OUVERTS. **PRENEZ BIEN NOTE DE VOS SENSATIONS ET DÉCRIVEZ-LES ICI :**

→ 2

Ici, la **lumière** joue un rôle fondamental : il y a des matériaux réfléchissant et des matériaux irridescents ; la visite de cette salle change en fonction de la lumière qui entre par les fenêtres. Ce que vous voyez aujourd'hui ne sera pas ce que verront d'autres visiteurs demain ou dans deux mois.

COMME LES SCIENTIFIQUES, **ENREGISTREZ LES CONDITIONS MÉTÉOROLOGIQUES DE CETTE JOURNÉE POUR VOUS EN SOUVENIR.**

QUEL TEMPS FAIT-IL ?



QUELLE ŒUVRE TRANSMET UNE SENSATION DE CHALEUR ?



QUELLE ŒUVRE VOUS SEMBLE PLUS FROIDE ?



DANS VOTRE VIE DE TOUS LES JOURS, QUELS SONT LES MATÉRIAUX QUI REFLÈTENT LA LUMIÈRE ? **ESSAYEZ D'EN FAIRE UN COLLAGE SUR UN MORCEAU DE CARTON ÉPAIS, UNE FOIS DE RETOUR À LA MAISON.**

EN SORTANT DE CETTE SALLE, REGARDEZ ATTENTIVEMENT LES DEUX CHAISES. CE SONT DES ŒUVRES DE **TATIANA TROUVÉ** ET ELLES VOUS SERONT UTILES POUR L'ACTIVITÉ 7... **NOTEZ LEUR TITRE ICI :**

→ 3

Certaines choses paraissent insaisissables : pensez, par exemple, aux phénomènes atmosphériques ou aux émotions.

Les artistes, eux, arrivent à les saisir ! **Charbel-joseph H. Boutros**, par exemple, a réussi à attraper la nuit d'un certain jour et d'un certain lieu dans une boîte en marbre. Mais encore, il est parvenu à bloquer un rayon du soleil de Beyrouth sur une feuille de papier.

OBSERVEZ DE PRÈS CE BALLON DE BAUDRUCHE ET **TENTEZ DE COMPRENDRE CE QUE BOUTROS ET SA COMPAGNE, L'ARTISTE STÉPHANIE SAADÉ, Y ONT EMPRISONNÉ :**

ET VOUS, QUE SOUHAITERIEZ-VOUS EMPRISONNER ?
LA JOIE, LA PEUR OU QUELQUE CHOSE D'AUTRE ? ET OÙ ?
ESSAYEZ DE LE RACONTER ICI, AVEC DES MOTS ET DES DESSINS.

→ 4

L'eau qui entoure Punta della Dogana s'est infiltrée dans le musée !
L'œuvre de **Nina Canell** est composée de dalles de grès sur lesquelles est versée de l'eau. Grâce à une substance hydrophobe*, l'eau est captive et ne peut donc pas s'écouler.

CHOISISSEZ UNE DALLE ET **DESSINEZ ICI CE QUE VOUS VOYEZ S'Y REFLÉTER.**



MAINTENANT, **REGARDEZ PAR LA FENÊTRE ET DESSINEZ CE QUE VOUS VOYEZ REFLÉTER SUR L'EAU DU CANAL.**



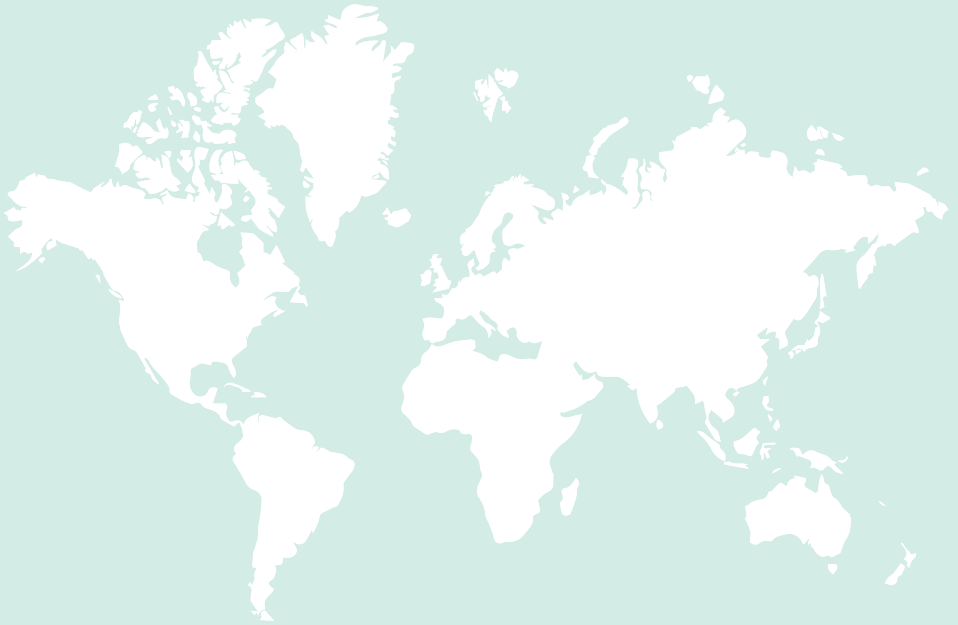
*hydrophobe est un mot dérivé du grec et composé des paroles *hydros* [eau] et *phobia* [peur].

→ 5

Dans ces deux salles, vous voyagez à travers le monde.

Les vents de la planète ont sculpté les pains de terre d'**Alessandro Piangiamore**, la peinture à l'huile définit l'horizon sur les toiles de **Lucas Arruda**, tandis que des bois provenant des quatre coins du monde racontent les quatre points cardinaux de **Stéphanie Saadé**.

MAIS RACONTEZ-NOUS UN PEU DE VOUS : QUELS SONT VOS LIEUX IMPORTANTS, CEUX QUI FONT PARTIE DE VOTRE HISTOIRE ?
SIGNEZ-LES SUR LA CARTE DU MONDE ET EXPLIQUEZ-NOUS CE QU'ILS DISENT DE VOUS



À PRÉSENT, UN DÉFI ! QUEL OBJET OU QUEL ÉLÉMENT
ASSOCIERIEZ-VOUS À VOTRE LIEU PRÉFÉRÉ ?

DESSINEZ-LE ET ÉCRIVEZ-EN LA LÉGENDE:



→ 6

Cette œuvre de **Roni Horn** est composée de plusieurs éléments.
Promenez-vous calmement et observez les de près et tâchez de répondre
aux questions suivantes :

QUE SONT-ILS ?

COMBIEN SONT-ILS ?

COMBIEN DE BLEU POUVEZ-VOUS RECONNAÎTRE ?

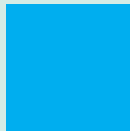
VOICI UNE LISTE DE COULEURS BLEUES ; UN DE CES BLEUS EST
PEUT-ÊTRE DANS L'ŒUVRE DE RONI HORN.



bleu ardoise



bleu
d'outremer



cyan



bleu-vert



bleu poudre



bleu nuit



bleu lavande



bleu canard



bleu marine



cobalt



bleu de Prusse



bleu indigo



bleu pervenche



bleu turquoise

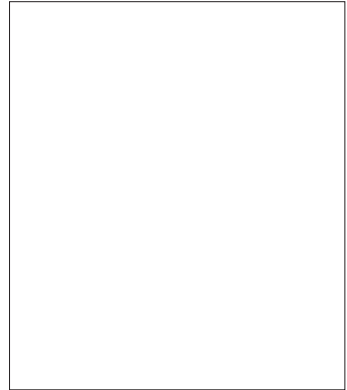
→ 7

Vous vous souvenez des œuvres de **Tatiana Trouvé** *The Guardian* [Le gardien] ? Vous les avez vues au premier étage, peu après l'activité 2. Elles évoquent les gardiens dans les salles des musées. À Punta della Dogana il y a aussi des gardiens de salle, ils et elles sont vêtus de noir et portent une étiquette avec leur nom. Leur rôle est de veiller aux œuvres et aux visiteurs. Ce sont les personnes qui restent le plus longtemps en présence des œuvres exposées.

ESSAYONS DE LES INTERROGER ?

VOUS POURRIEZ, PAR EXEMPLE, LEUR DEMANDER QUELLE EST LEUR ŒUVRE OU LEUR SALLE PRÉFÉRÉE OU ENCORE PAR QUELLE FENÊTRE ILS ET ELLES AIMENT REGARDER DEHORS ?

VOUS POUVEZ CRÉER UNE CARTE D'IDENTITÉ DU GARDIEN DE SALLE AVEC QUI VOUS PARLEZ.



NOM _____

LIEU DE RÉSIDENCE _____

_____ ?

_____ ?

→ 8

Puisque vous êtes arrivés jusqu'ici, cherchez le cartel de l'œuvre de **Wu Tsang**. Elle vous rappellera un artiste qui vous a accueillis au début de l'exposition. Vous souvenez-vous de quelle œuvre il s'agissait ?

REGARDEZ AUTOUR DE VOUS : L'EAU ET LA VILLE DE VENISE EMBRASSENT PUNTA DELLA DOGANA...
C'EST UN LIEU VRAIMENT TRÈS SPÉCIAL, UNIQUE AU MONDE.
ARRÊTEZ-VOUS POUR L'OBSERVER ET L'ÉCOUTER.

COMMENT EST LA LUMIÈRE ?

QUELS BRUITS ENTENDEZ-VOUS ?

COMMENT SE DÉPLACE-T-ON À VENISE ?

L'ŒUVRE DE **WU TSANG** "DIALOGUE" AVEC CELLE DE **FELIX GONZALEZ-TORRES**. L'UNE ET L'AUTRE SONT DES RIDEAUX FAITS DE MATÉRIAUX ORDINAIRES ET JOUENT AVEC LA LUMIÈRE ET LES REFLETS DE L'EAU. ELLES CHANGENT AU GRÈS DU CLIMAT ET DE LA LUMINOSITÉ.

→ 9

Selon la poétesse **Etel Adnan**, écrire c'est dessiner. En effet, essayez de penser aux différents types d'écriture que vous connaissez. À l'école, vous avez appris les lettres moulées, les minuscules, les majuscules, les caractères d'imprimerie.

UTILISEZ L'ESPACE CI-DESSOUS POUR DONNER LIBRE COURS À VOTRE IMAGINATION. **PENSEZ À UN MOT ET ÉCRIVEZ-LE DE MANIÈRES ET DE DIMENSIONS DIVERSES JUSQU'À REMPLIR TOUT L'ESPACE DISPONIBLE.**

→ 10

Attention ! Respirez bien et que sentez-vous ?

C'est le parfum du jasmin de nuit qui se trouve à l'intérieur des terrariums. Mais dans cette salle, il fonctionne à l'envers. D'habitude, le *cestrum nocturnum* (nom latin du jasmin) diffuse son parfum la nuit et non de jour. L'artiste **Hicham Berrada** a conçu des serres qui sont obscures le jour et illuminées la nuit. Ainsi, nous sommes envahis le jour par le parfum du jasmin de nuit.

EXISTE-IL UN PARFUM QUE VOUS AIMEZ PARTICULIÈREMENT ?
ÉCRIVEZ SON NOM OU DESSINEZ-LE ET EXPLIQUEZ POUR QUELLES RAISONS ?

CE GUIDE APPARTIENT À :

Pour toute information :
education@palazzograssi.it